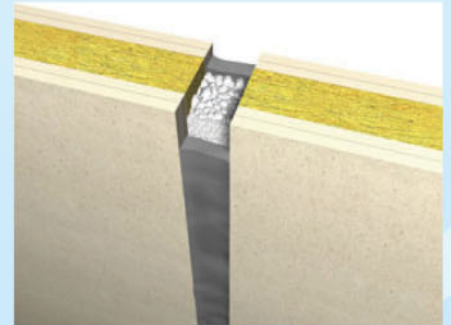
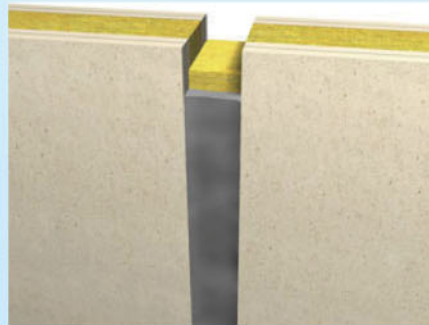




## Intumex® AN 防火膠

### Intumex® ASIA PACIFIC 防火填塞系統



#### 簡述

Intumex® AN 是一種有彈性的單體防火膠，受熱時膨脹的防火劑。可用來填充電纜線與金屬管的縫隙。以阻絕濃煙與火勢。

#### 用途

- 電線密封系統
- 金屬管
- 防火門與防火隔間接縫處
- 玻璃系統
- 防火牆間隙
- 塑膠管直徑小於 50mm
- 小縫隙

#### 特性

- 糊狀
- 低燃性
- 可以附著在所有的建築構件
- 有效阻擋火勢，濃煙與溼氣
- 施作後不怕水

#### 使用

- 表面需要去除灰塵，油垢，鏽蝕或任何會脫落的構件
- 施作前要輕微沾濕混凝土或磚造物
- 請注意填注時一定要填滿開口
- 使用在電纜線束與塑膠管時，比例是 2 : 1
- 環境溫度或構件溫度低於 5°C 時不要使用
- 在表面未成型前可用沾濕的抹刀或刷子抹平
- 工法與使用厚度請依照測試報告

#### 用量

$$\text{直線公尺/條} = \frac{310}{\text{縫寬 (mm)} \times \text{縫深 (mm)}}$$

縫深	縫寬			
	10mm	15mm	20mm	25mm
10mm	3.1m	2.0m	1.5m	1.2m
15mm	2.0m	1.3m	1.0m	0.8m
20mm	1.5m	1.0m	0.7m	0.6m
25mm	1.2m	0.8m	0.6m	0.5m
30mm	1.0m	0.6m	0.5m	0.4m

縫深	縫寬		
	30mm	40mm	50mm
10mm	1.0m	0.7m	0.6m
15mm	0.6m	0.5m	0.4m
20mm	0.5m	0.4m	0.3m
25mm	0.4m	0.3m	0.2m
30mm	0.3m	0.2m	0.1m

#### 技術資料

顏色	灰色 / 白色
黏度	黏稠
密度	濕: 1.6 ± 0.2 g/cm³
固態物	85 ± 5 重量% (110°C 直到恆溫重量)
抗 UV	良好
灰燼比例	約 70% (600°C, 15 分鐘)
雙向位移測試 (DIN 52455)	延展力: 沒有龜裂 8% 抗壓力: 沒有龜裂 8%
延伸力	最低 10%, 最高 15%
表面成型時間	施作後幾分鐘

#### 儲存

- 儲存在陰涼乾燥的地方
- 遠離會結霜或高熱的環境
- 注入原廠包裝，至少 12 個月有效期
- 開封後應儘速用完

#### 標準包裝

- 310 ml/條 (24 條/箱)
- 16 公斤/桶

#### 安全事項

- 勿讓小孩接觸
- 不要放在食物容器內
- 避免與食物接觸
- 其他資料請參考我們的物質安全資料表