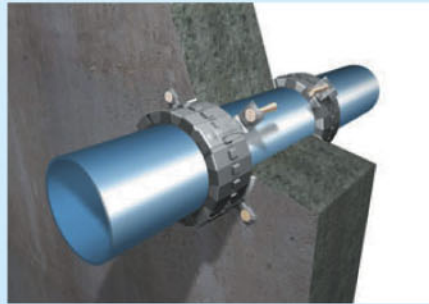




## Intumex<sup>®</sup> UC (unicoil) 阻火圈

**Intumex<sup>®</sup>**  
No chance for fire.

### Intumex<sup>®</sup> ASIA PACIFIC 防火填塞系統



#### Intumex<sup>®</sup> UC 安裝片段

請參考普漢登公司網站

<http://www.27634068.com.tw>

#### 簡述

Intumex<sup>®</sup> UC (unicoil) 是一種對塑膠管貫穿防火區劃最新的阻火圈。此系統是由連續的防火帶，可以利用金屬片上的預鑄的切點，視管徑裁切適當的長度。這些切點可以配合防火帶上預留的鑽孔。

受熱膨脹的防火片已經用金屬帶固定住，不需要在做額外的固定。整套系統包裝在單個盒子內，非常方便使用，成本更低。

#### 用途

Intumex<sup>®</sup> UC (unicoil) 是最新一代的塑膠管阻火圈，用來保護 uPVC，HDPE，P 或其他種類的塑膠管貫穿防火區劃。此系統是利用石墨受熱膨脹的技術，有效的將塑膠管受火時產生的開口，形成一堅硬的阻絕以維持區劃。

#### 優點

- 專利的特殊防火帶，可裁切長度
- 單盒 — 防火帶，固定夾，螺絲
- 非常容易分配
- 一組適用全部尺寸的概念
- 通過 UL 兩小時認證，適用許多形式的塑膠管
- 不需防火膠，降低成本於人力
- 防火帶以膨脹材料塑造
- 降低庫存投資成本

UL 1479 或 FM 認證 (陸續增加中)

UL, C-AJ-2330, C-AJ-2370,

F-C-2258, F-C-2259, W-L-2270,

W-L-2336, W-L-2337

#### 使用



先從盒子中取出防火帶及所有配件



用紙尺在防火帶上量測所需的長度與節數，在將石墨切斷



用手按住裁切的兩側，重複上下折動直到金屬帶折斷為止



確認防火帶已經削到與塑膠管徑符合的形狀

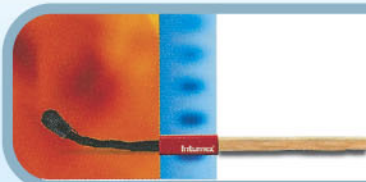


先將固定夾條的叉子推入防火帶兩端的連接切口上，再將固定夾固定在防火牆或樓板上



將其餘的阻火圈固定夾一一鎖上





**Intumex® ASIA PACIFIC 防火填塞系統**

**技術資料**

顏色	無煙煤灰色
硬度	固體，有彈性
厚度	10mm
密度	> 0.85 g/cm <sup>3</sup>
防火性能	分類 B2 (DIN 4102)
膨脹溫度	約 180°C 開始
膨脹倍數	最少 1 : 9 (30 分鐘/450°C)
膨脹壓力	最少 0.2 N/mm <sup>2</sup>

**儲存**

- 如果儲存在乾燥陰冷的環境，至少 12 個月有效期

**標準包裝**

單盒包含	石墨防火帶 (總長 2190mm = 146 節)
	16 個固定夾 (直徑 150mm 以上的管敬請 用兩層阻火圈與固定夾)
	15 幕螺絲
	紙尺
	小刀

	條/箱	箱/棧板
Intumex UC	12	72

**安全事項**

- 勿讓小孩接觸
- 避免與食物接觸
- 避免接觸到眼睛
- 其他資料請參考我們的物質安全資料表

**參考**

正常管徑 (mm)	節數	每核可裝阻火圈數
43 mm	15	10
50 mm	17	8.5
55 mm	18	8
63 mm	20	7.5
69 mm	21	7
75 mm	22	6.5
83 mm	24	6
90 mm	25	6
110 mm	29	5
114 mm	30	5
125 mm	33	4.5
140 mm	36	4
160 mm	40	3.75
200 mm	49	3

